

PROGRAMA MASTER EN PRÓTESIS DENTAL

FISIOPATOLOGÍA DE LA ARTICULACIÓN TEMPOROMANDIBULAR



1. Anatomía de la articulación temporomandibular y estructuras vecinas
2. Fisiología de la articulación temporomandibular
3. Clasificación de la patología oclusal
4. Técnicas de exploración clínica. Articuladores y arcos faciales. Métodos auxiliares de exploración
5. Síndrome dolor-disfunción. Tratamiento
6. Bruxismo. Tratamiento

PRÓTESIS TOTAL REMOVIBLE



1. Anatomía oral del edentado total
2. Exploración y diagnóstico. Impresiones preliminares
3. Impresiones definitivas. Materiales y técnicas
4. Relaciones Intermaxilares. Relación céntrica y Dimensión Vertical
5. Dientes artificiales. Montaje en el laboratorio y prueba clínica
6. Esquemas de oclusión en prótesis completa. Tallado selectivo
7. Entrega de la prótesis. Mantenimiento. Rebasados y composturas
8. Sobredentaduras
9. Prótesis Completa Inmediata

PRÓTESIS PARCIAL REMOVIBLE



1. El paciente parcialmente edentado. Tipos de edentación. Alternativas de tratamiento
2. Exploración y diagnóstico. Impresiones preliminares
3. Paralelización de los modelos de estudio. Diseño de la Prótesis Parcial Removible
4. Preparación intraoral. Impresiones definitivas. Técnicas de impresión
5. Prueba de metal de la Prótesis Parcial Removible. Relaciones intermaxilares
6. Elección de dientes artificiales. Prueba de dientes
7. Entrega de la Prótesis Parcial Removible. Instrucciones y mantenimiento
8. Biomecánica en Prótesis Parcial Removible
9. Conectores mayores y menores. Apoyos oclusales
10. Retenedores directos e indirectos

PRÓTESIS FIJA. ESTÉTICA DENTAL



1. Exploración y diagnóstico. Impresiones preliminares. Montaje en articulador. Exámenes complementarios
2. Preparación de los dientes pilares. Líneas de terminación
3. Impresiones definitivas. Retracción gingival. Técnicas y materiales de impresión. Color en Prótesis Fija
4. Prueba de metal de la Prótesis Fija. Relaciones intermaxilares
5. Prueba de la porcelana en bizcocho. Esquemas oclusales en Prótesis Fija
6. Cementado provisional. Materiales. Cementado definitivo. Cementado adhesivo. Materiales
7. Restauraciones totalmente cerámicas
8. Frentes laminados de cerámica
9. Propiedades u manejo clínico de la zircona en estética
10. Manejo de la tecnología CAD-CAM en Prótesis Fija

PROGRAMA MASTER EN PRÓTESIS DENTAL

PRÓTESIS SOBRE IMPLANTES



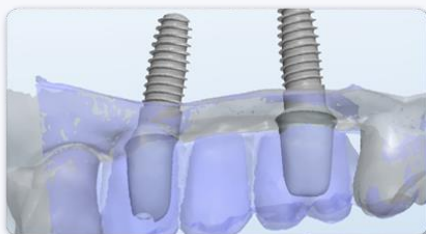
1. Los implantes oseointegrados. Tipos e indicaciones. Tipos de superficies
2. Biomecánica
3. Repaso a la fase quirúrgica
4. Exploración y diagnóstico. Técnicas especiales de exploración
5. Planificación del tratamiento. Sistemas de implantes. Conexiones prostodóncicas
6. Prótesis Fijas sobre implantes. Prótesis atornillada. Prótesis Cementada
7. Prótesis Fija unitaria
8. Tratamiento con implantes del extremo distal
9. Rehabilitación total fija sobre implantes
10. Técnicas quirúrgicas especiales. Cirugía guiada por ordenador

REHABILITACIÓN OCLUSAL



1. Toma de registros
2. Macrofotografía
3. Modelos de estudio
4. Diagnostico en rehabilitación
5. Técnicas y materiales
6. Endodoncia en rehabilitación
7. Reconstrucción de los dientes endodonciados en rehabilitación
8. Perioprótesis
9. Pónticos ovoides

NUEVOS MATERIALES Y TÉCNICAS EN PRÓTESIS DENTAL



1. Toma de fotografías
2. Diseño digital de la sonrisa
3. Radiología digital
4. Empleo de los escáneres de impresión, tomo de impresiones digitales
5. Diseño de prótesis por ordenador
6. Técnicas CAD-CAM de laboratorio
7. Conocimiento de nuevos materiales
8. Cementado y técnicas de adhesión
9. Técnicas mínimamente invasivas.
10. Planificación de casos clínicos

HORARIO

- Lunes, martes, miércoles, jueves y viernes de 8:30 a 14:00 horas
- Martes y jueves de 15:00 a 19:00 horas

PLANIFICACIÓN POR DÍAS



Lunes

- 8:30-9:30, seminario sobre Nuevos Materiales y Técnicas
- 9:30-10:00, sesión clínica sobre casos clínicos
- 10:00-14:00, atención a pacientes



Martes

- 8:30-9:30, seminario sobre Prótesis Fija y Estética Dental
- 9:30-10:00, sesión clínica sobre casos clínicos
- 10:00-14:00, atención a pacientes
- 15:00-19:00, realización, en el laboratorio de trabajos protésicos (vaciados, zocalados, encerados, montajes en articulador, etc.). Clases de inglés



Miércoles

- 8:30-9:30, seminario sobre Tratamientos con Implantes
- 9:30-10:00, sesión clínica sobre casos clínicos
- 10:00-14:00, atención a pacientes



Jueves

- 8:30-9:30, seminario sobre Prótesis Removible
- 9:30-10:00, sesión clínica sobre casos clínicos
- 10:00-14:00, atención a pacientes
- 15:00-19:00, realización, en el laboratorio de trabajos protésicos (vaciados, zocalados, encerados, montajes en articulador, etc.). Clases de ciencias básicas en investigación



Viernes

- 8:30-9:30, seminario sobre Disfunción Craneomandibular o sobre Dispositivos de Avance Mandibular (DAM)
- 9:30-10:00, sesión clínica sobre casos clínicos
- 10:00-14:00, atención a pacientes